

● พระบาทสมเด็จพระเจ้าอยู่หัว ทรงพระกรุณาโปรดเกล้าฯ ให้ สมเด็จพระกนิษฐาธิราชเจ้า กรมสมเด็จพระเทพรัตนราชสุดาฯ สยามบรมราชกุมารี เสด็จฯ แทนพระองค์ไปพระราชทานรางวัล สมเด็จพระเจ้าพี่นางเธอฯ ประจำปี 2567 ณ พระที่นั่งจักรีมหาปราสาท 30 ม.ค. 15.30 น. ... ● มิตรสหายอินดี้กับ **นราพัฒน์ แก้วทอง** ที่ดูแลชายคนเก่ง **ศตวรรษ แก้วทอง** จะเข้าพิธีพระราชทานปริญญาบัตร เกียรตินิยมอันดับ 2 คณะรัฐศาสตร์ สาขาการเมืองและการระหว่างประเทศ มธ. ทั้งนี้ **ศตวรรษ** ได้ไปศึกษาต่อปริญญาโท Master of Science in Environment, Politics and Development ณ King's College London จนกลับมาเรียบร้อยแล้วด้วย. ● **อโรชา นันทมนตรี** ผอ.นครปฐม เป็นประธานงานวันแม่แห่งชาติ ณ บริเวณสนามกีฬาพระราชวังสนามจันทร์ อ.เมือง จ.นครปฐม. ● **อินดี้กับ นว.นพ.ส.นิตติธรรม** ที่ได้เป็นกรรมการผู้ทรงคุณวุฒิ ในคณะกรรมการพัฒนาและส่งเสริมองค์การมหาชน. ● **นันทวัลย์ ศกุนตนาค** คุณยายป้าแดง ยามนี้สุดแอมป์กับการเลี้ยงน้องคุณ(ปนัดดา)หลานชายวัย 5 เดือน. ● **วันเพ็ญ ธนธรรมาสิริ** ชวนเพื่อนๆ ทริปกวาวใจ ธานีญูวาร์กซ์ เข็วรีรัน พล.ต.อ.จ.วิมล สุระณีนี, ประภา ปุณเฑาะฐิ, วรวิมล เขียวบุลา มาทานข้าวสังสรรค์ปีใหม่ พร้อมเลี้ยงวันเกิดให้ **ปารัตนา กวินวุฒิกุล**. ● **ทวิ-บรรจพร จงครวีนิต** ต้อนรับชาวคณะหลักสูตร Net Zero CEO#1 ไปเยี่ยมชมโรงไฟฟ้าศูนย์ การเรียนรู้สู่ชุมชนท้าวเวระ. ● ด้วยคอนนี้ กรุงเทพฯ ฝุ่นเยอะทำให้วังกลางแจ้งไม่ได้ **ดร.เอี่ยมพร ปัญญาโต** ชวนเพื่อนๆ ไปเล่นน้ำที่มหาหินแทน งานนี้เฉพาะสาวๆ เท่านั้น. ● **ชาว Digital CEO 6** ร่วมจัดกิจกรรมวันเด็กไปเลี้ยงอาหารกลางวัน และบริจาคของเล่น ของใช้ และทุนการศึกษา ณ มูลนิธิบ้านพระพร-ศรีเกษม เชียงใหม่ โดยมี อานันท์-สุติลักษณ์ พาณิชชิวะ, รุ่งสรรค์ พวงปราง, อติพร ประทีปมงคล, เกศวี ของใจดีศิริกุล, ณัฐพล สีอำภักตยา สัมปติพัฒน์, มณฑล มั่นละออง, กุลณภัทร ขอดศรีเดช, ชญานันท์ ศรีสกุลเดียง, วิศมี ศรีพรเจริญ, นวลศิริ วรเมธาวิวัฒน์, ไชยเชิดวิศวะพันธุ์, สุวรรณี ลิ้มปวงศ์แสน ร่วมด้วย. ● ทำหน้าที่กำลังทหารรัฐครูเงิน ห้าหมื่นบาท **ปริญญ์รัตน์ ทรัพย์ศิริกุล** ผ่าแก๊งซ่าดี NGG จิวเวลรี่ ได้ออกคอลเลกชันสุดเอ็กซ์คลูซีฟ ชุดทองมงคล Goden year of China-Thai Friendship สัญลักษณ์มงคล 9 แบบ ทั้งเรือสุวรรณหงส์ นาคีร์ ดอกบัว รัตนคุณ ปลาคู่ เต่า โคมไฟ ปลัดเหี้ยม สิงโต และพัดเงินดอกไม้มัน ส่งต่อความร่ำรวย มั่นคงโชคดี ส่งได้ที่ NGG โทร.02-8215983 หรือ www.nggjewellery.com. ● **สวด ศ.กิตติคุณ ดร.จรรยา บุญยุบล** ศาลา 10 วัดมกุฏกษัตริยาราม 14-19 ม.ค. 18.30 น. พระราชทานเสด็จ 20 ม.ค. 14.30 น. ... ● **สุเมธ สุรนต์โลก** พร้อมคณะกรรมการ BCC รุ่น 129 ร่วมแสดงความเสียใจต่อการจากไปของ **สมานี สุทธิจันุวัฒน์** มารดาของ **สิทธิชัย ปวีร์ชญาศิริกุล** เพื่อนร่วมรุ่น. ●

น้องใหม่

แนวหน้า วาไรตี้

วันศุกร์ที่ 17 มกราคม พ.ศ. 2568

ผลิตภัณฑ์เกษตรอินทรีย์ ... ทีฟโอ สำหรับสัตว์บก
 ผลิตจากวัตถุดิบ: สาหร่ายดึกดำบรรพ์
 ด้วยสารสกัดจาก: "ซินโบโอคอสทีโอ"
 ผลิตจากสารสกัด (FMD)
 สาหร่ายดึกดำบรรพ์
 ด้วยสารสกัดจาก: "ไลเนอ ดอน ทีฟโอ"
 "Linea Don Tifo"

www.naewna.com หน้า 13

'กรมพระศรีสวางควัฒน วรขัตติยราชนารี' เสด็จไปทรงบรรยายพิเศษ พระราชทานแก่นักศึกษาหลักสูตรแพทยศาสตรบัณฑิต ราชวิทยาลัยจุฬาภรณ์

ศาสตราจารย์ ดร.สมเด็จพระเจ้าอินฉางเธอ เจ้าฟ้าจุฬาภรณวลัยลักษณ์ อัครราชกุมารี กรมพระศรีสวางควัฒน วรขัตติยราชนารี เสด็จไปยัง คณะแพทยศาสตร์ศรีสวางควัฒน ราชวิทยาลัยจุฬาภรณ์ เขตหลักสี่ กรุงเทพมหานคร ทรงบรรยายพิเศษเรื่อง กลไกการเกิดโรคมะเร็ง (Oncogenesis) เป็นวันที่สอง พระราชทานแก่นักศึกษา นักวิชาการ และนักศึกษาหลักสูตรแพทยศาสตรบัณฑิต ชั้นปีที่ 3 ของ คณะแพทยศาสตร์ศรีสวางควัฒน รวม 64 คน หัวข้อการบรรยายพิเศษเรื่อง อองโคจีน (Oncogene) หรือยีนมะเร็งและการควบคุมการเจริญเติบโตของเซลล์ ยีนยับยั้งการเกิดมะเร็ง (Tumor Suppressor Genes) และการควบคุมวัฏจักรของเซลล์



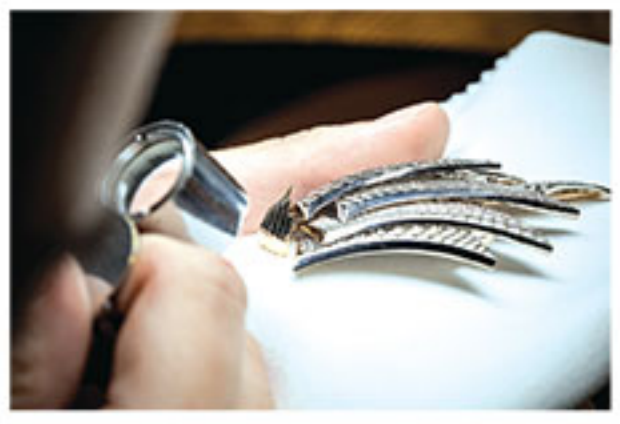
โรคมะเร็งเกิดขึ้นจากการกลายพันธุ์ของเซลล์ที่แบ่งตัวและเจริญเติบโตอย่างรวดเร็วจนไม่สามารถควบคุมได้ และเกิดได้จากไวรัสที่เข้าแทรกแซงเข้าไปในเซลล์และเข้าควบคุมการทำงานของยีนในเซลล์ที่ปกติ ซึ่งจากการศึกษาวิจัยในระดับโมเลกุลพบว่า การ

กลายพันธุ์ของยีน การแทรกแซงของยีน หรือการแลกเปลี่ยนชิ้นส่วนของโครโมโซมสามารถเพิ่มการแสดงออกของยีนมะเร็ง โกลการปกติเซลล์จะถูกควบคุมให้มีการเจริญเติบโตในอัตราที่เหมาะสม แต่เมื่อมีการแสดงออกของยีนมะเร็งที่สูงกว่าปกติ เซลล์จะถูกกระตุ้นให้มีการแบ่งตัวเร็วขึ้น และต่อต้านการควบคุมการตายของเซลล์ นอกจากนี้ยีนมะเร็งยังมีอิทธิพลต่อการเกิดมะเร็งหลายชนิดที่ทำหน้าที่ยับยั้งการเจริญเติบโตของเซลล์แตกต่างกัน ยกตัวอย่างเช่น ยีน p53 ที่สร้างโปรตีนจำเพาะซึ่งทำหน้าที่ตรวจจับความผิดปกติ



ทางพันธุกรรม จากการศึกษาในผู้ป่วยพบว่าการกลายพันธุ์ของยีน p53 มีความสัมพันธ์กับการเกิดโรคมะเร็งหลอดอาหารและมะเร็งลำไส้ นอกจากนี้ การกลายพันธุ์ของยีนที่ทำหน้าที่ควบคุมวัฏจักรของเซลล์อาจก่อให้เกิดมะเร็งขึ้นผ่านการควบคุมต่อต้านการทำลายตัวเองแบบอัตโนมัติ ซึ่งการกลายพันธุ์นี้อาจเกิดจากการรวมพันธุกรรมหรือถูกกระตุ้นจากปัจจัยภายนอก

World Federation for Medical Education โดยสถาบันรับรองมาตรฐานการศึกษาแพทยศาสตร์และแพทยสภา จัดตั้งขึ้นโดยพระปณิธานใน ศาสตราจารย์ ดร.สมเด็จพระเจ้าอินฉางเธอ เจ้าฟ้าจุฬาภรณวลัยลักษณ์ อัครราชกุมารี กรมพระศรีสวางควัฒน วรขัตติยราชนารี ด้วยพระวิริยอุตสาหะทั่วโลก ที่จะยกระดับการศึกษาทางการแพทย์และวิทยาศาสตร์สุขภาพในประเทศไทย ในการสร้างเครือข่ายความร่วมมือกับมหาวิทยาลัยและเครือข่ายสถาบันการแพทย์ชั้นนำ ในการผลิตหลักสูตรการจัดการเรียนการสอนด้านการแพทย์และ



Van Cleef & Arpels เพลย์โลมคอลเลกชันแรกแห่งปี พกพาทันทีจากทะเลไปกับ "Treasure Island Adventure at sea"



Van Cleef & Arpels เพลย์โลมคอลเลกชัน High Jewelry แรกแห่งปี 2024 ที่มีชื่อว่า Treasure Island Adventure at sea ซึ่งได้รับแรงบันดาลใจจากเรื่องราวการผจญภัยในหนังสือนิยาย Treasure Island ผลงานของ รุสเสต์ สตีเวนสัน ลงสู่เครื่องประดับชิ้นสูงในคอลเลกชันนี้ Van Cleef & Arpels เริ่มต้นเรื่องราวการผจญภัยกลางทะเลหรือ Adventure at sea ด้วยภาพการไม่เรือออกทะเลตรงสู่แดนไกลสุดขอบฟ้า โดยตกแต่งด้วยอัญมณีและช่างฝีมือได้ผสมผสานธรรมชาติและองค์ประกอบที่ล้ำค่าเพื่อถ่ายทอดทัศนียภาพแห่งท้องทะเล ทั้งสีฟ้าไม่จืด คัลเลอร์ไฟว์ และมวงมณีได้จัดวางอย่างงานออกแบบที่ละเอียด "ฟองคลื่นที่ซ่อนความลับ" หรือ Écume Mystérieuse ได้แรงบันดาลใจจากจิตกรรมบทละครที่โด่งดังในศตวรรษที่ 19 ซึ่งเป็นช่วงเวลาเดียวกับครั้งที่ โรเบิร์ต รุสเสต์ สตีเวนสัน กำลังเขียนนิยายเรื่องเอกภาพนิยายรายละเอียดของทรัพย์สินที่ซ่อนอยู่อย่างประณีต ตั้งแต่เกลียวคลื่นไปจนถึงความสูงที่สาดกระเซ็น ด้วยทอดความงดงามและพลังของมหาสมุทรได้อย่างแท้จริง

เป็นลึกลับที่ซ่อนอยู่ ถูกออกแบบด้วยความประณีต โดยใช้ทองคำสามเฉดสีผสมผสานกับประกายของรัตนชาติสีมรกตค่า รูปทรงสามมิติเต็มไปด้วยรายละเอียดที่ประณีต ตั้งแต่เม็ดน้ำแข็งเกล็ดอันนุ่มนวล ไปจนถึงความบางเบาของขนนกบนหมวก และคงให้ถึงความมีชีวิตชีวาในทุกองค์ประกอบของชิ้นงาน

